



Product Service

ZERTIFIKAT

Nr. Z1 16 07 45717 004

Zertifikatsinhaber: RO - FLEX - GmbH
Angerstraße 14
97753 Karlstadt
DEUTSCHLAND



Prüfzeichen:



Produkt: Anfahrtrampen

Das Produkt wurde auf freiwilliger Basis auf die Einhaltung der grundlegenden Anforderungen geprüft und kann mit dem oben abgebildeten Prüfzeichen gekennzeichnet werden. Eine Veränderung der Darstellung des Prüfzeichens ist nicht erlaubt. Die Übertragung eines Zertifikates durch den Zertifikatsinhaber an Dritte ist unzulässig. Umseitige Hinweise sind zu beachten.

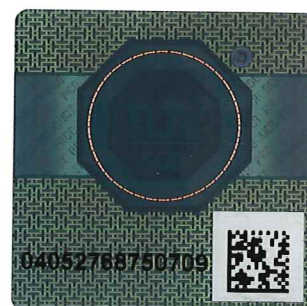
Prüfbericht Nr.: 7130380445

Gültig bis: 2021-06-30

Datum, 2016-07-01

(Matthias Rattensperger)

Seite 1 von 2





ZERTIFIKAT

Nr. Z1 16 07 45717 004

Modell(e): Gummirampe Excellent

Kenndaten:

Modelle	Breite	Tiefe	Höhe	Gewicht	Steigung
GR-251000	1000 mm	250 mm	25 mm	5 kg	6 %
GR-451000	1000 mm	250 mm	45 mm	7 kg	15 %
GR-651000	1000 mm	280 mm	65 mm	11 kg	22 %
GR-751000	1000 mm	280 mm	75 mm	12 kg	25 %
GR-951000	1000 mm	280 mm	95 mm	15 kg	34 %
GR-25750	750 mm	250 mm	25 mm	3 kg	6 %
GR-45750	750 mm	250 mm	45 mm	5,5 kg	15 %
GR-65750	750 mm	280 mm	65 mm	8 kg	22 %
GR-75750	750 mm	280 mm	75 mm	9 kg	25 %
GR-95750	750 mm	280 mm	95 mm	11,5 kg	34 %
GR-25500	500 mm	250 mm	25 mm	2,5 kg	6 %
GR-45500	500 mm	250 mm	45 mm	3 kg	15 %
GR-65500	500 mm	280 mm	65 mm	5 kg	22 %
GR-75500	500 mm	280 mm	75 mm	6,5 kg	25 %
GR-95500	500 mm	280 mm	95 mm	7,5 kg	34 %
GR-25250	250 mm	250 mm	25 mm	1 kg	6 %
GR-45250	250 mm	250 mm	45 mm	1,5 kg	15 %
GR-65250	250 mm	280 mm	65 mm	2,5 kg	22 %
GR-75250	250 mm	280 mm	75 mm	3 kg	25 %
GR-95250	250 mm	280 mm	95 mm	4 kg	34 %

Geprüft nach: PPP 50013B:2010

**Produktions-
stätte(n):** 45717